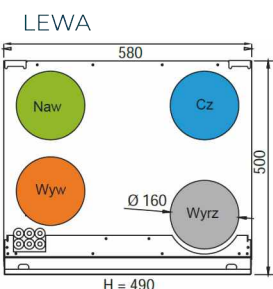
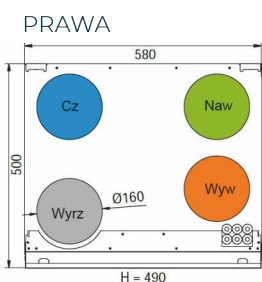
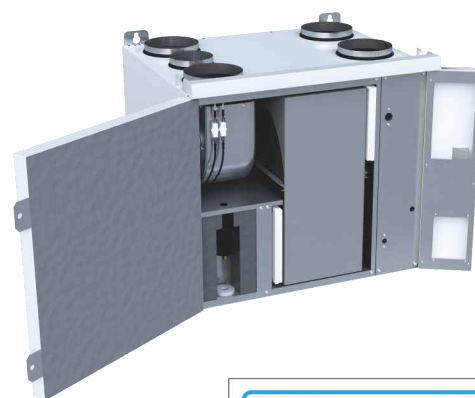


# SALLA

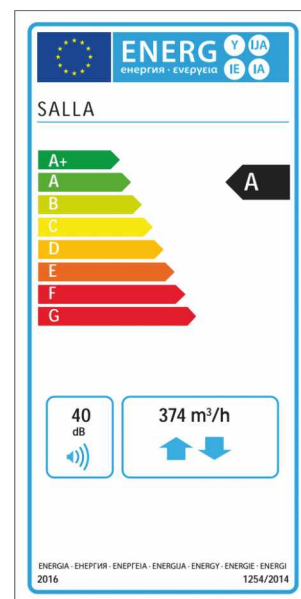
Salla jest idealnym rozwiązaniem do małych i ciasnych pomieszczeń ze względu na niewielki rozmiar. Jest przy tym także bardzo funkcjonalnym urządzeniem, można ją zabudować np. w pralni nad pralką, ponieważ drzwi serwisowe są umieszczone od frontu i nie jest wymagana przestrzeń pod jednostką. Posiada opcję podłączenia okapu kuchennego (wersja CHC). Centrala wentylacyjna SALLA jest jednym z najcichszych urządzeń dostępnych na rynku o tej wydajności i tak niewielkich wymiarach do mieszkań i mniejszych domów jednorodzinnych. Z urządzenia nie trzeba odprowadzać kondensatu, ponieważ wymiennik odzyskuje wilgoć nawilżając powietrze nawiewane do pomieszczeń. W standardzie w urządzeniu wbudowany jest czujnik wilgotności co pozwala również kontrolować wilgotność w pomieszczeniach.



- Czerpnia
- Nawiew
- Okap kuchenny
- Wywiew
- Wyrzutnia



**GWARANCJI  
W STANDARDZIE**



Etykieta Eco Design

## SALLA

|  |   |
|--|---|
| Producent  | Enervent Zehnder  |
| Wydajność przy $\Delta p=100$ Pa                                     | 360 m <sup>3</sup> /h                                     |
| Typ wymiennika ciepła  | Obrotowy (standardowy, premium, higroskopijny, sorpcyjny) |
| Materiał wymiennika  | Aluminium   |
| Sprawność wymiennika   | do 89,8%  |
| Wymiary Dł. x Szer. x Gł. [cm]                                       | 58 x 50 x 49  |
| Strona wykonania   | Prawa/lewa  |
| Masa   | 50 kg   |
| Średnica przyłącza kanału  | Ø160 mm lub w wersji CHC Ø125                             |
| Średnica przyłącza okapu   | Ø100 mm   |
| Regulacja wydajności   | Płynna  |
| Programowanie czasowe wydajności                                     | Tak   |
| Sterowanie   | eWind z aplikacją lub eAir z web server                   |
| Nagrzewnica wtórna   | Elektryczna   |
| Moc nagrzewnicy wtórnej  | 400 W   |
| Nagrzewnica wodna  | -   |
| Chłodzenie   | -   |
| Filtry   | Nawiew F7 (ISO ePM1 55%)/ Wywiew M5 (ISO ePM10 75%)       |
| Zalecane miejsce montażu   | Przestrzeń ciepła   |
| Wtyczka elektryczna  | Tak   |
| Zabezpieczenie   | 10 A  |
| Ciśnienie akustyczne przy powierzchni pochłaniania 20 m <sup>2</sup> | 40 dB   |